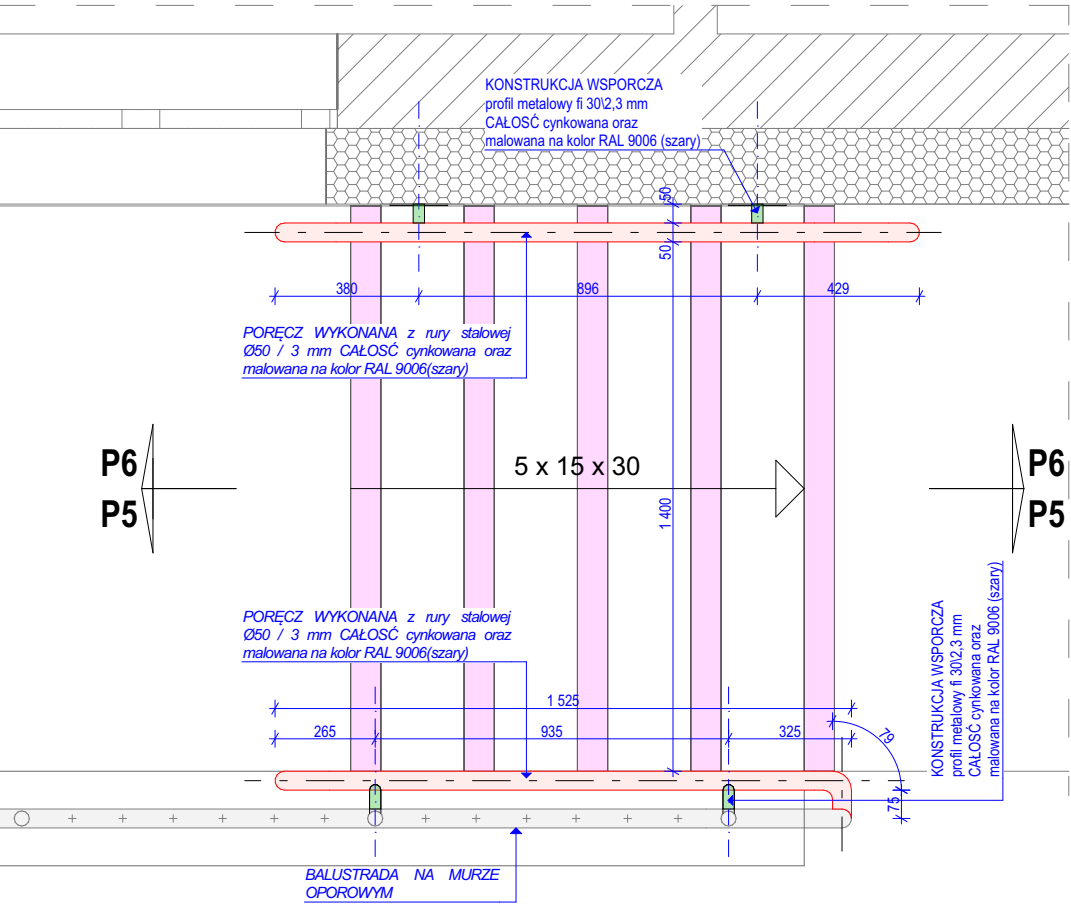
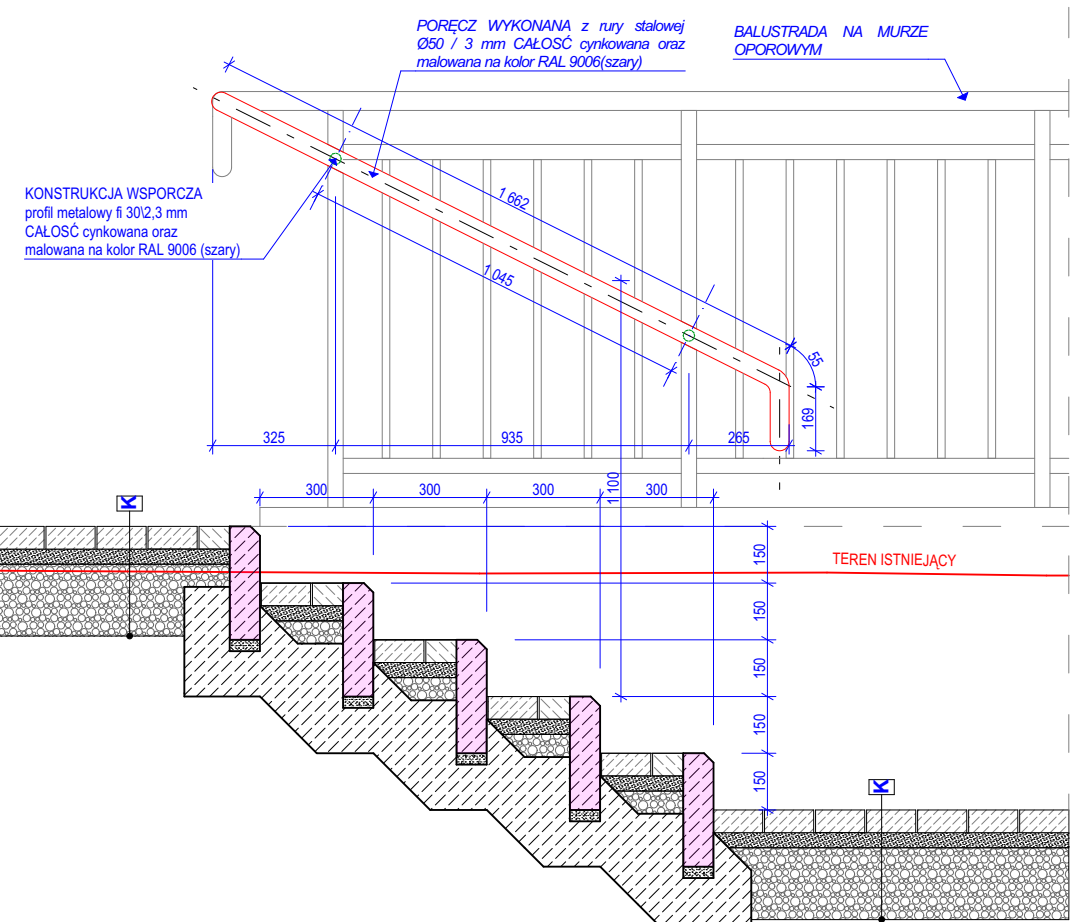


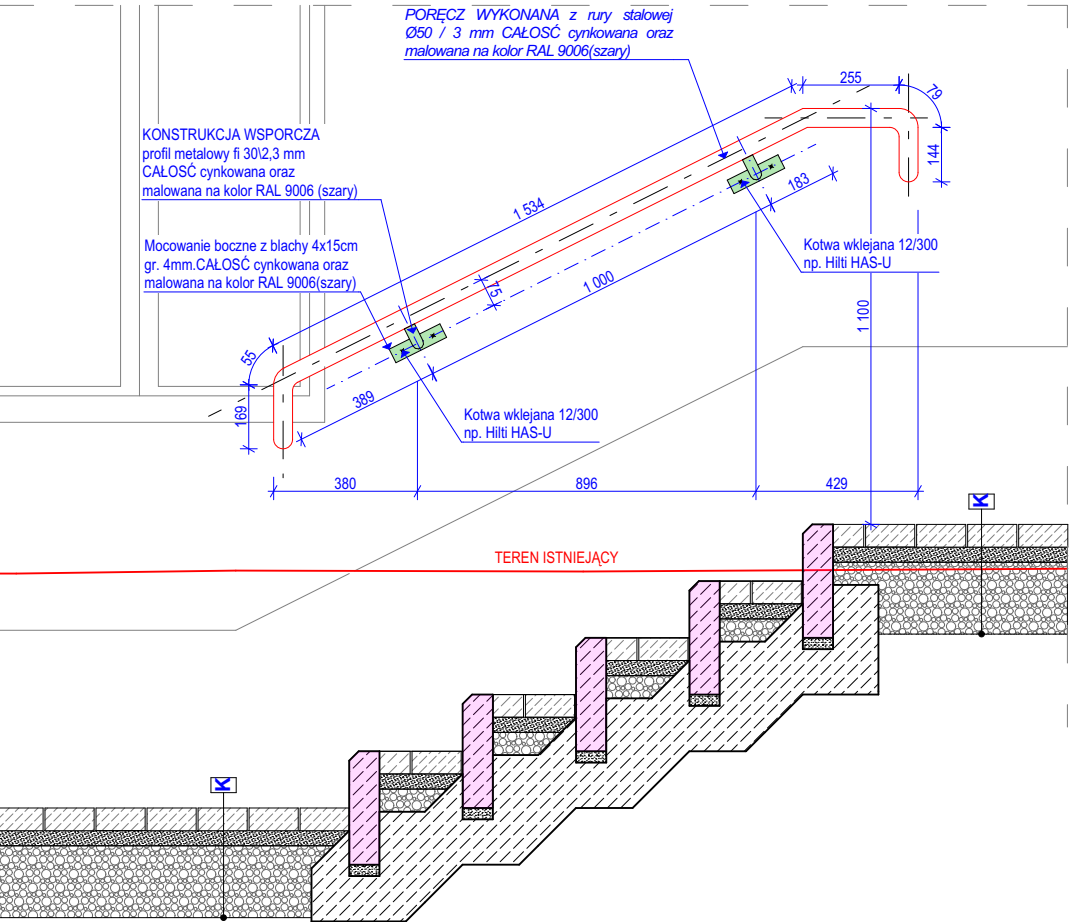
BALUSTRADA SCHODÓW ZEWNĘTRZNYCH NR 1
RZUT



BALUSTRADA SCHODÓW ZEWNĘTRZNYCH NR 1
PRZEKRÓJ P5-P5



BALUSTRADA SCHODÓW ZEWNĘTRZNYCH NR 1
PRZEKRÓJ P6-P6



Wszystkie elementy konstrukcji wsporczy spawane spawem czolowym lub pachwinowym - nośnym wg norm PN-75/M-69014, PN-73-69015, do spawania używać elektrod EA 146. Wszystkie elementy metalowe muszą być cynkowane ogniowo min.100 mikrometrów (µm) a następnie malowanie proszkowe farbami poliestrowymi o grubości min. 100 mikronów o powierzchni pół-mat w kolorze RAL 9006 (szary).

PROJEKT BUD ZAMIENNY	ZAGOSPODAROWANIE ORAZ REWITALIZACJA TERENU SPORTOWO-REKREACYJNEGO W MIEJSCOWOŚCI SKOMIELNA CZARNA				
	TYTUŁ RYSUNKU	DETAL - BALUSTRADA SCHODÓW ZEW. NR1			
	IMIĘ I NAZWISKO PROJEKTANTA	dr inż. arch. Grzegorz Mirek spec. Architektoniczna nr ewid.: MPOIA/046/2010	DATA XI. 2021 r.	SKALA RYSUNKU	1:20
				NUMER RYSUNKU	A.20

PRAWA AUTORSKIE ZASTRZEŻONE ZGODNIE Z USTAWĄ Z DNIA 4.02.1999 r. O PRAWIE AUTORSKIM